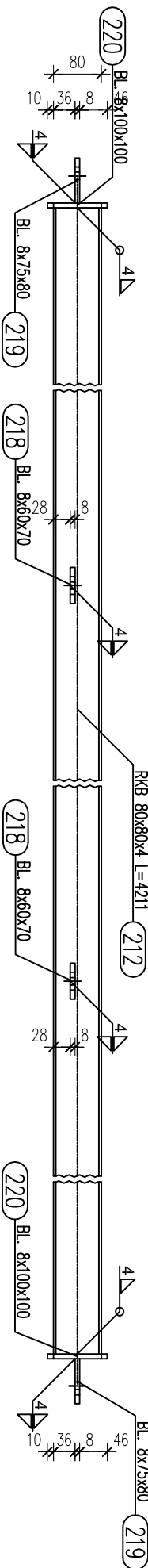
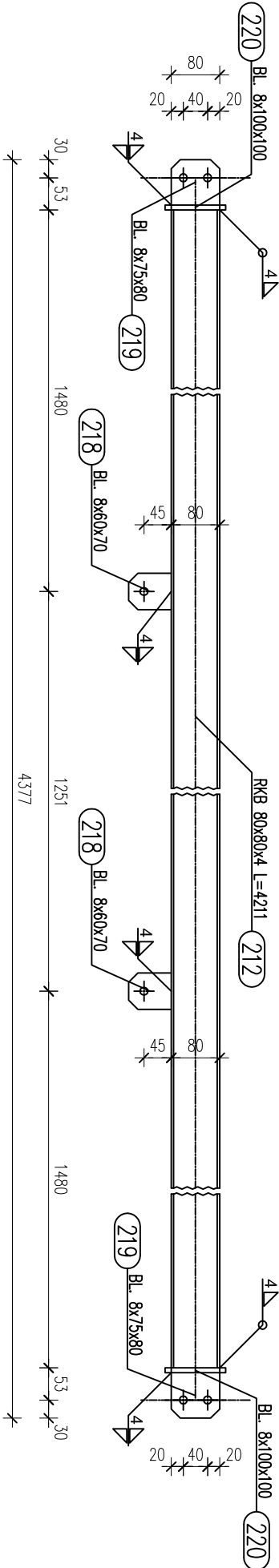


TEŻNIK: TK.211, TK.213, TK.212

1:10



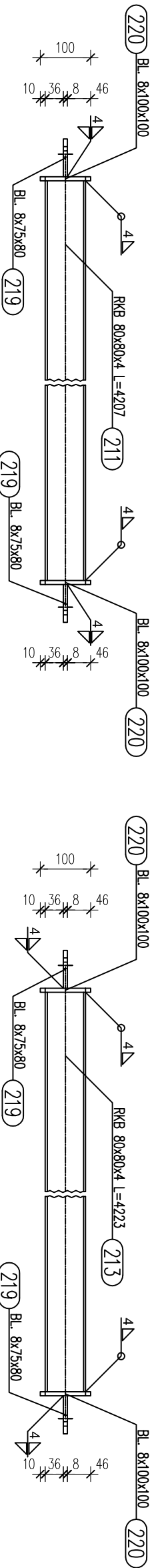
Widok z dołu



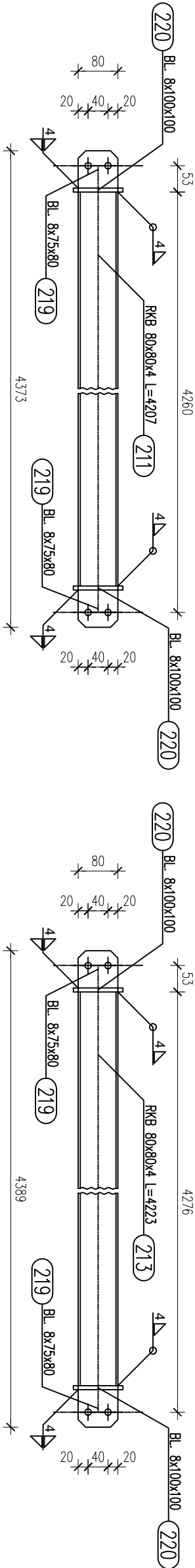
TK.212 Widok z przodu (Sc1:10)

TEŻNIK (2 x)

- SPOINY NIEOPISANE:**
- 1) POSZCZEGÓLNE ELEMENTY ŁĄCZYĆ ZE SOBĄ ZA POMOCĄ SPOIN PACHMINOWO-OBWODOWYCH.
 - 2) GRUBOŚCI SPOIN "σ" STOSOWAĆ W ZALEŻNOŚCI OD RODZAJU ŁĄCZONYCH ELEMENTÓW:
 - RURA Z RURĄ; σ= GRUBOŚCI ŚCIANKI ŁĄCZONYCH ELEMENTÓW,
 - BLACHA LUB Kształtownik wałcowany z RURĄ; σ= GRUBOŚCI ŚCIANKI RURY LECZ NIŻ WIĘCEJ NIŻ 0,7 GRUBOŚCI BLACHY LUB Kształtownika,
 - POZOSTAŁE ELEMENTY; σ= 0,7 GRUBOŚCI CIENIEJSZEGO Z ŁĄCZONYCH ELEMENTÓW
- W PRZYPADKU SPOIN CZOŁOWYCH STOSOWAĆ SPOINY O PEŁNYM PRZEKROJU.

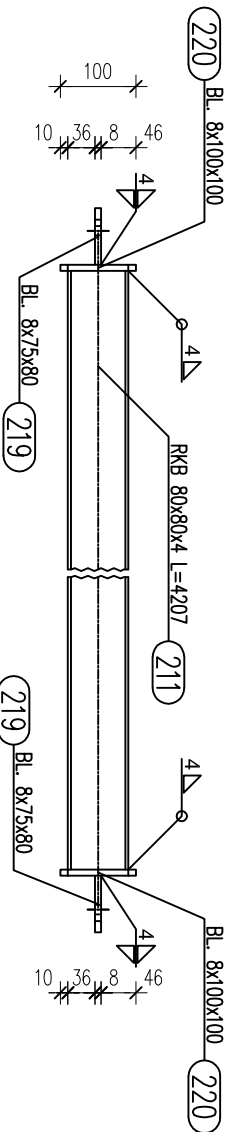


Widok z dołu

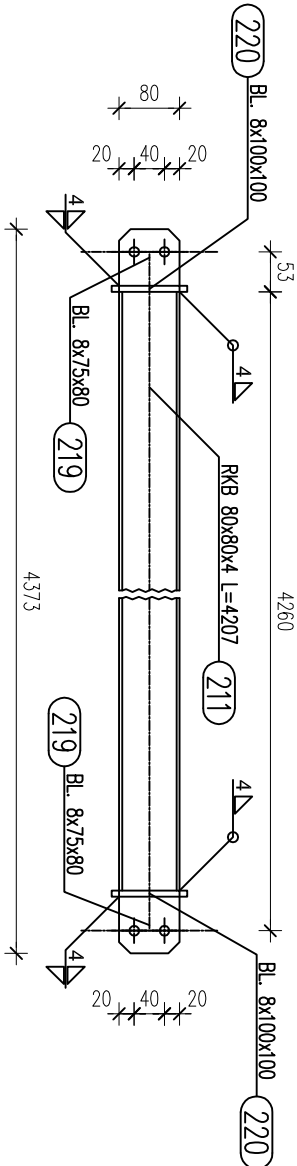


TK.213 Widok z przodu (Sc1:10)

TEŻNIK (4 x)



Widok z dołu



TK.211 Widok z przodu (Sc1:10)

TEŻNIK (4 x)

- SPOINY NIEOPISANE:**
- 1) POSZCZEGÓLNE ELEMENTY ŁĄCZYĆ ZE SOBĄ ZA POMOCĄ SPOIN PACHMINOWO-OBWODOWYCH.
 - 2) GRUBOŚCI SPOIN "σ" STOSOWAĆ W ZALEŻNOŚCI OD RODZAJU ŁĄCZONYCH ELEMENTÓW:
 - RURA Z RURĄ; σ= GRUBOŚCI ŚCIANKI CIENIEJSZEGO Z ŁĄCZONYCH ELEMENTÓW,
 - BLACHA LUB Kształtownik wałcowany z RURĄ; σ= GRUBOŚCI ŚCIANKI RURY LECZ NIŻ WIĘCEJ NIŻ 0,7 GRUBOŚCI BLACHY LUB Kształtownika,
 - POZOSTAŁE ELEMENTY; σ= 0,7 GRUBOŚCI CIENIEJSZEGO Z ŁĄCZONYCH ELEMENTÓW
- W PRZYPADKU SPOIN CZOŁOWYCH STOSOWAĆ SPOINY O PEŁNYM PRZEKROJU.

"ATM" Krzysztof Mikoszewicz – usługi budowlane ul. Skłodowska 12 lok. 107/1, 15–399 Białystok tel. 85 742 40 08 wew.20, atmprojekt@interia.pl			
projekt: ZESPÓŁ BUDYNIKÓW DO PRZEPROWADZANIA KONTROLI FITOSANITARNEJ DZIAŁKA NR GEOD. 271/6 W KUŹNICY			
branża:	KONSTRUKCJA	data:	12.08.2021
nr rys.	rysunek:	skala:	
KS-41	TEŻNIK: TK.211, TK.213, TK.212	1:10	
opracował:	mgr inż. M. Maliszewski	nr uprawnień:	PDJ/0008/PWKB/17
sprawił:	mgr inż. H. Maliszewski	nr uprawnień:	Bf 16/81
współpracę:		nr uprawnień:	podpis: